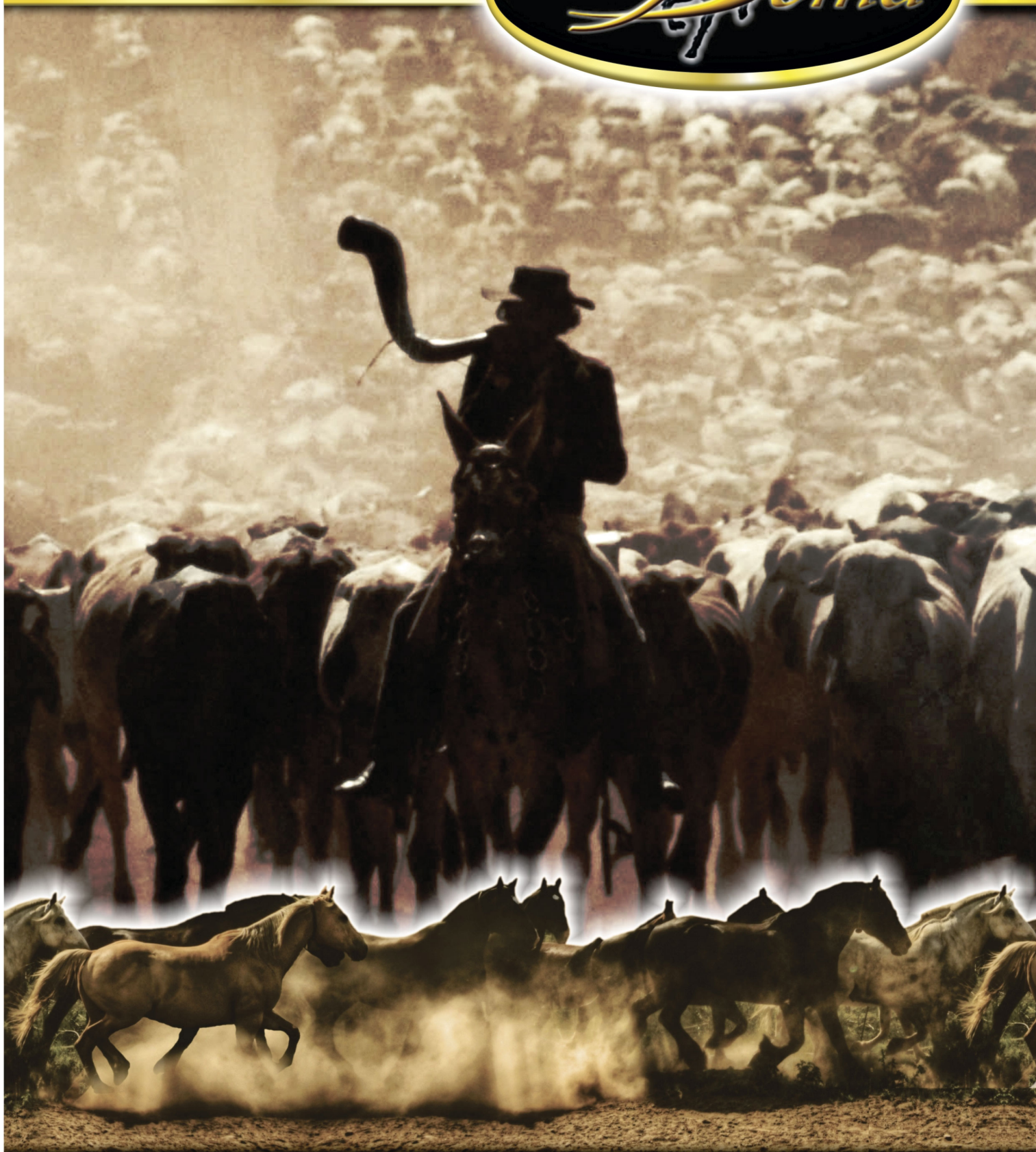


CATÁLOGO DE PRODUTOS





HISTÓRICO DA EMPRESA

A DOMA AGROPECUÁRIA, SEDIADA EM ADAMANTINA INTERIOR DO ESTADO DE SÃO PAULO, INICIOU SUAS ATIVIDADES EM JULHO DE 2000 VOLTADA EXCLUSIVAMENTE PARA O MERCADO ATACADISTA DE PRODUTOS AGROPECUÁRIOS.

A EMPRESA DISPUNHA DE APENAS 80M2, POUCOS COLABORADORES E ATUAVA SOMENTE A NÍVEL REGIONAL COM AS VENDAS EXTERNAS. A EMPRESA DIVERSIFICOU SUA ATUAÇÃO E CRESCERU SIGNIFICATIVAMENTE NOS ÚLTIMOS ANOS. AGREGOU COM SUCESSO AS VENDAS NO VAREJO, AMPLIOU SUA EQUIPE DE VENDAS QUE HOJE ATENDE ATRAVÉS DO TELEVENDAS, DAS VISITAS EXTERNAS E DO PRONTO ATENDIMENTO.

ATUALMENTE ESTÁ PRESENTE EM QUASE TODO O ESTADO DE SÃO PAULO E EM MENOR EXPRESSÃO NOS ESTADOS DO MATO GROSSO DO SUL, MINAS GERAIS E PARANÁ.

MISSÃO

"ATENDER NOSSOS CLIENTES DE UMA FORMA EFICIENTE, COM UMA PRESTAÇÃO DE SERVIÇO EFICAZ, SURPREENDENDO-OS POSITIVAMENTE A CADA DIA."

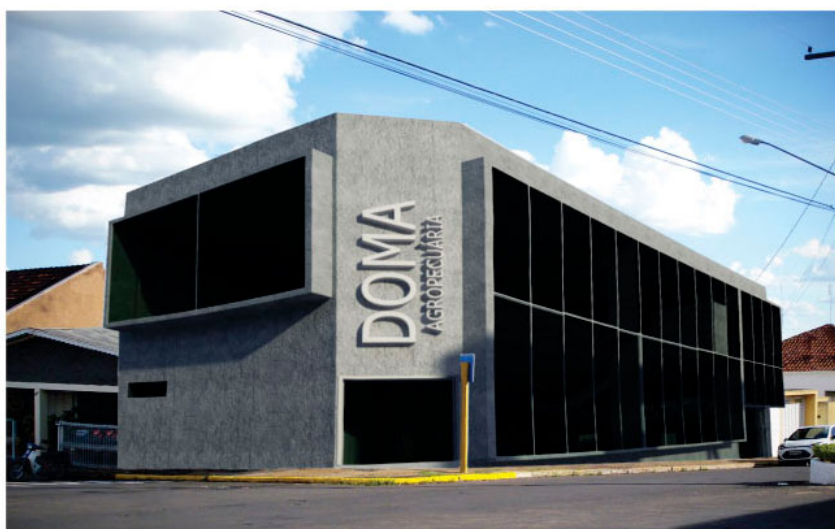


IMAGEM ILUSTRATIVA - FUTURAS INSTALAÇÕES



ÍNDICE - POR LABORATÓRIO

- > AGENER
- > AGENER PET
- > AGROINCA
- > AGROZOOTEC
- > ALISUL
- > AMERICA MEDICAL
- > AVIPET
- > BARICHELLO
- > BAYER CROPSCIENCE
- > B.D.
- > BIMEDA-MOGIVET
- > BIO CARB
- > BIOFARM
- > BOEHRINGER
- > BOEHRINGER PET
- > BOTINAS AMAZONAS
- > BRAVET
- > BRUDDEN
- > CAÇULA
- > CALBOS
- > CALÇADOS CARTOM
- > CEVA
- > CEVA PET
- > CHEMITEC
- > CIARIN
- > CITROMAX
- > COVELI
- > CRISAN
- > DE SANGOSSE
- > DECHRA
- > DESCARPACK
- > DIPIL
- > DOMINUS SAUDE AMBIENTAL
- > ELANCO
- > ELANCO PET
- > ERS
- > ERVA MATE 81
- > ESSER
- > FACAS COQUEIRO
- > FALKE
- > FARMABASE
- > FAZFORT
- > FELTRIN SEMENTES
- > FERRADURAS WEST
- > FRESENIUS KABI
- > GIMAGO
- > GUARANY
- > HAXEA
- > HOPPNER
- > IBASA
- > IGECAST
- > INDUBRAS
- > INSETIMAX
- > IQG
- > J.A. SAUDE ANIMAL
- > JH IND. DE PLASTICO
- > JIMO
- > JOFADEL
- > KELLDRIN
- > KONIG
- > LABORCRIN
- > LABOVET
- > LABYES
- > LAVIZOO
- > LEMA-INJEX
- > MAKROQUIMICA
- > MEDPLAS
- > METALURGICA FAULHABER
- > MICROSSULES
- > MISSNER
- > MON AMI
- > MORLAN
- > MSD
- > MSD LINHA TECNICA
- > MSD PET
- > MULTITEC
- > NATURRICH
- > NEVE
- > NIPRO
- > NUTRACT
- > ORIENTE
- > OURO FINO
- > PEARSON
- > PECUARISTA D'ESTE
- > PINUS
- > PRADO
- > REI DAS ARGOLAS
- > RM CHAPELARIA
- > RM COLARES
- > RODOCORDAS
- > SANTA MARINA
- > SEMEALI
- > SERVI
- > SHALON
- > SIMÕES
- > SYNTEC
- > U.C.B.
- > UNO SAUDE ANIMAL
- > VANSIL
- > VETBRAS
- > VETNIL
- > VETOQUINOL
- > VIRBAC
- > WORD
- > ZEBU
- > ZOETIS

IMPRESSO EM: 01/04/2025

RM CHAPELARIA

**CHAPEU CARANDA P.F AR
ABA 07 INF**



CHAPEUS

Embalagem: 50 unidades

**CHAPEU CARANDA P.F AR
ABA 12**



CHAPEUS

Embalagem: 50 unidades

**CHAPEU CARANDA P.F AR
ABA 12 VIES**



CHAPEUS

Embalagem: 50 unidades

**CHAPEU CARANDA P.F AR
ABA 15**



CHAPEUS

Embalagem: 50 unidades

**CHAPEU CARANDA P.F AR
C/A/F COURO ABA 10**



CHAPEUS

Embalagem: 50 unidades

**CHAPEU CARANDA P.F AR
C/F COURO ABA 10**



CHAPEUS

Embalagem: 50 unidades

**CHAPEU CARANDA P.G AR
ABA 12**



CHAPEUS

Embalagem: 50 unidades

**CHAPEU GIGANTE P.GR TI
S/AR CORDAO ABA 20 A
25**



CHAPEUS

Embalagem: 50 unidades

**CHAPEU GIGANTINHO P.EF
S/AR ABA 15 A 17**



CHAPEUS

Embalagem: 50 unidades

**CHAPEU PANAMA ESP.
P.EF S/AR ABA 16**



CHAPEUS

Embalagem: 50 unidades

**CHAPEU PANTANEIRO ESP.
P.F S/AR ABA 15**



CHAPEUS

Embalagem: 50 unidades

**CHAPEU PANTANEIRO P.F
AR ABA 10**



CHAPEUS

Embalagem: 50 unidades



ABREVIATURAS

ABREVIATURA	DESCRIÇÃO
> ABA	ABAMECTINA
> ACAR.....	ÁCARICIDA
> ASSESSOR.....	ACESSÓRIO
> ADESTRAM.	ADESTRAMENTO
> AMINDA.	AMINOÁCIDO
> AMOXIC.....	AMOXICILINA
> ANTI-ALERG.. ..	ANTI-ALERGICO
> ANTIANEM.....	ANTIANEMICO
> ANTIB.....	ANTIBIÓTICO
> ANTI-INF.....	ANTI-INFLAMATÓRIO
> ANTI-PIRET.	ANTI-PIRÉTICO
> ANTI-PRUR.	ANTI-PRUGINOSO
> ANTI-SEP.	ANTI-SÉPTICO
> APLIC.....	APLICADOR
> AUX.	AUXILIAR
> BACT.	BACTERICIDA
> BERN.	BERNICIDA
> BOTUL.	BOTULISMO
> BOV.	BOVINOS
> BRONCOD.	BRONCODILATADOR
> CARB.	CARBUNCULO
> CARRAP.	CARRAPATICIDA
> CICATRIZ.	CICATRIZANTE
> COLARGOL.....	COLARGOLINA
> COMPL.VIT.....	COMPLEXO VITAMÍNICO
> CORONAV.	CORONAVIROSE
> DERMAT.	DERMATITE
> DESINF.	DESINFETANTE
> DIMETRI.....	DIMETRIDAZOL
> DOMEST.....	DOMÉSTICOS
> EMBELEZ.....	EMBELEZAMENTO
> ENCEF.....	ENCEFALOMIELITE
> ENDOV.	ENDOVENOSA
> EQUIP.	EQUIPAMENTO
> ESPASM.....	ESPASMOLÍTICO
> ESPIRAM.	ESPIRAMICINA
> ESTIMUL.....	ESTIMULANTE
> EXPECT.	EXPECTORANTE
> FERRAM.....	FERRAMENTA
> FLUNIX.MEG.....	FLUNIXIN MEGLUMINE
> FUNG.	FUNGICIDA
> FUNGIC.....	FUNGICIDA
> GRAN.	GRANULADO
> HIDRAT.....	HIDRADANTE
> HIGIENIZ.	HIGIENIZAÇÃO
> INFLUE.	INFLUENZA
> INJ.	INJETÁVEL



ABREVIATURAS

ABREVIATURA	DESCRIÇÃO
➤ INTRAMUSC.	INTRAMUSCULAR
➤ IVER.	IVERMECTINA
➤ LEPTO.	LEPTOSPIROSE
➤ LIQ.	LÍQUIDO
➤ METRONID.	METRONIDAZOL
➤ MINER.	MINERAL
➤ MORC.	MORCEGO
➤ MOSQ.	MOSQUICIDA
➤ OFTALM.	OFTALMÁLMICA
➤ OTOLOG.	OTOLÓGICA
➤ OVI.	OVINOS
➤ OXITETRAC.	OXITETRACICLINA
➤ P.O.	POUR-ON
➤ PARASIT.	PARASITÁRIA
➤ PASSAR.	PÁSSARO
➤ PENICIL.	PENICILINA
➤ PIOL.	PIOLHICIDA
➤ POL.	POLEGADA
➤ PRE-ANEST.	PRÉ-ANESTÉSICO
➤ PROF.	PROFISSIONAL
➤ PULIC.	PULICIDA
➤ PULV.	PULVERIZAÇÃO
➤ REPEL.	REPELENTE
➤ REPROD.	REPRODUÇÃO
➤ RESID.	RESÍDUO
➤ S.M.	SEMENTE DE MILHO
➤ S.PREMIUM.	SUPER PREMIUM
➤ SARN.	SARNICIDA
➤ SEBOR.	SEBORREIA
➤ SOL.	SOLUÇÃO
➤ SULFA.	SULFAMICINA
➤ SULFADIM.	SULFADIMETOXINA
➤ SUPL.	SUPLEMENTO
➤ SUPL.VIT.	SUPLEMENTO VITAMÍNICO
➤ TEC.	TECNOLOGIA
➤ TRANQUIL.	TRANQUILIZANTE
➤ TRATAM.	TRATAMENTO
➤ VERMIF.	VERMÍFUGO
➤ VET.	VETERINÁRIA
➤ VIT.	VITAMINA

Prazer em te atender!



TELEVENDAS



PROMOTOR TÉCNICO



VENDEDOR EXTERNO

DOMA PRODUTOS AGROPECUÁRIOS LTDA
FABX: (18) 3522-9002

AV. DR. ADHEMAR DE BARROS, 591 - CENTRO - CEP 17800-000 - ADAMANTINA - SP
www.domaagropecuaria.com - E-MAIL: domaagropecuaria@uol.com.br